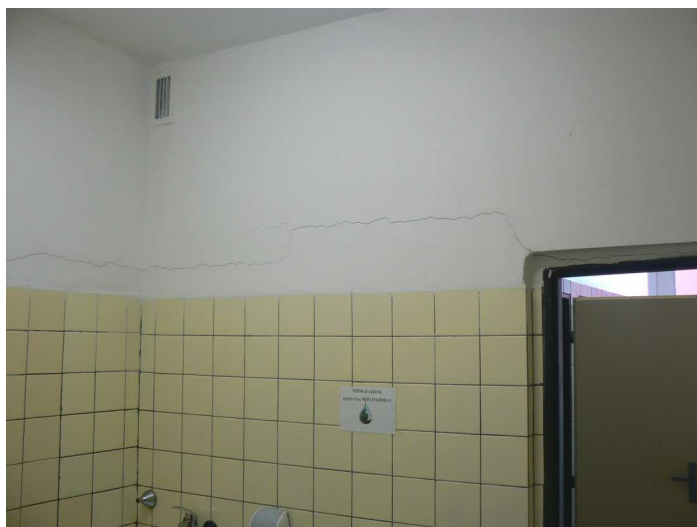


# Fotosnímky objektu "B1"



**F1** Pohľad na trhliny v priečke a v stene predsene WC dievčat nad obkladom a tesne pod stropom



**F2** Pohľad na trhliny v priečke a v stene v nároží predsene WC dievčat nad obkladom a nad dvermi



**F3** Detailný pohľad na trhlinu v priečke pri a nad dverným otvorom medzi predsieňou a WC dievčat



**F4** Pohľad na vrt v podlahe predsene WC dievčat pre prieskumnú penetračnú sondu PS5



**F5** Pohľad na jednostranne klesnutú podlahu predsene WC dievčat pod dverami do miestnosti upratovačky



**F6** Detail trhliny nad dverami v stene medzi predsieňou WC dievčat a miestnosťou upratovačky

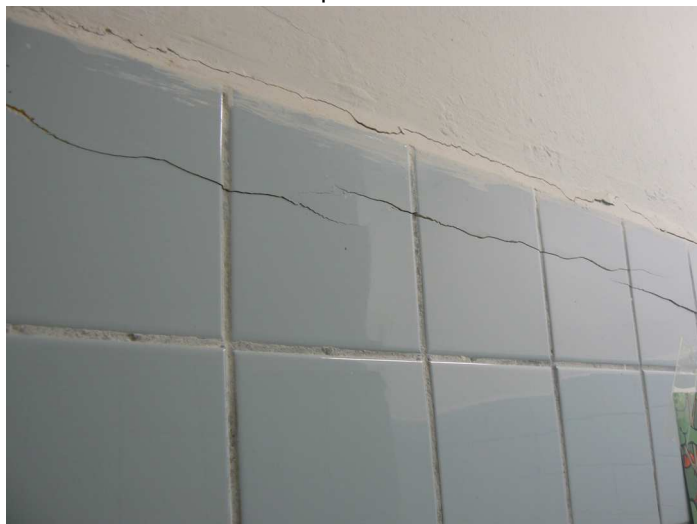
# Fotosnímky objektu "B1"



**F7** Detailný pohľad na priebeh trhliny nad a pri dverách medzi WC dievčat a predsieňou



**F8** Detailný pohľad na priebeh trhliny v nároží priečok WC dievčat pri predsieni



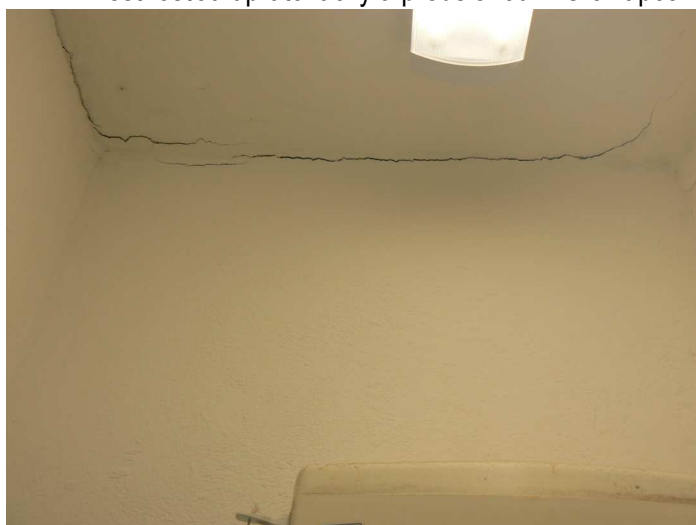
**F9** Detailný pohľad na priebeh trhlín v priečke medzi WC učiteľiek a predsieňou WC dievčat



**F10** Pohľad na trhliny v priečkach medzi WC učiteľiek, miestnosťou upratovačky a predsieňou WC chlapcov



**F11** Pohľad na zvislú a horizontálne trhliny v priečkach medzi WC učiteľiek a WC chlapcov



**F12** Pohľad na horizontálnu trhlinu pod stropom v priečke medzi WC učiteľiek a WC chlapcov

# Fotosnímky objektu "B1"



**F13** Pohľad na horizontálne trhliny pod stropom v stene a priečke medzi WC učiteľiek a WC dievčat



**F14** Pohľad na horizontálnu trhlinu tesne pod stropom v priečke medzi WC učiteľiek a WC dievčat



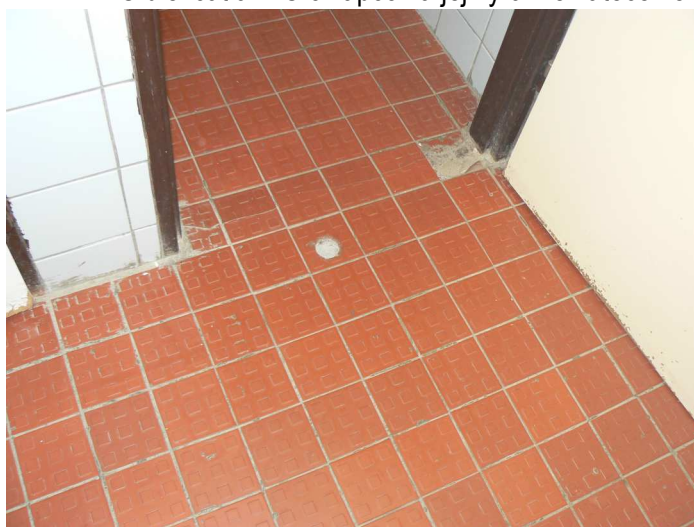
**F15** Pohľad na horizontálne trhliny tesne pod stropom v stene a v priečke medzi WC dievčat a WC učiteľiek



**F16** Pohľad na trhlinu tesne pod stropom v stene medzi WC dievčat a WC chlapcov a jej výrazné zatečenie



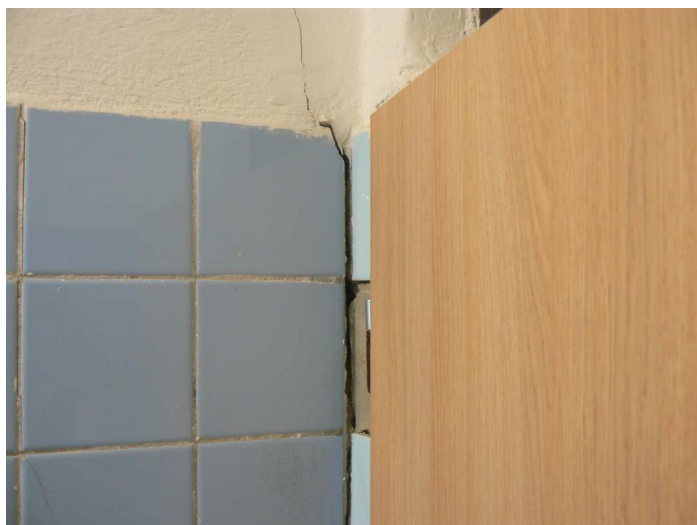
**F17** Pohľad na trhlinu pod stropom a prievlakom v stene a v priečke medzi WC dievčat a WC chlapcov



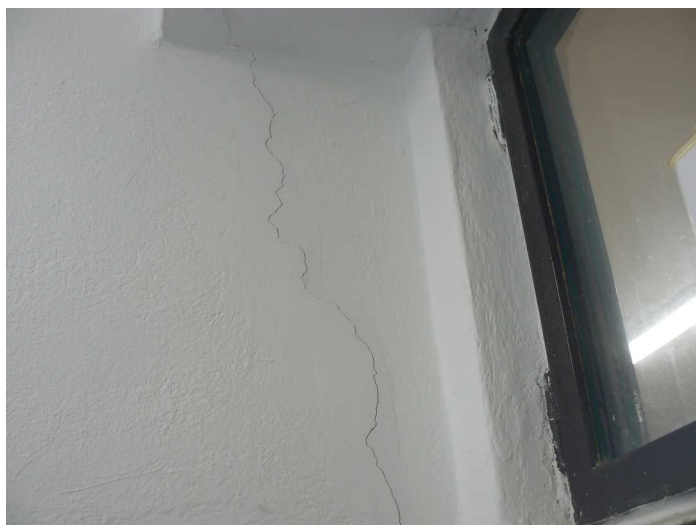
**F18** Pohľad na vrt v podlahe WC chlapcov pre prieskumnú penetračnú sondu "PS4t"



# Fotosnímky objektu "B1"



**F19** Pohľad na trhlinu v priečke predsie WC chlapcov v jej napojení na priečku chodby



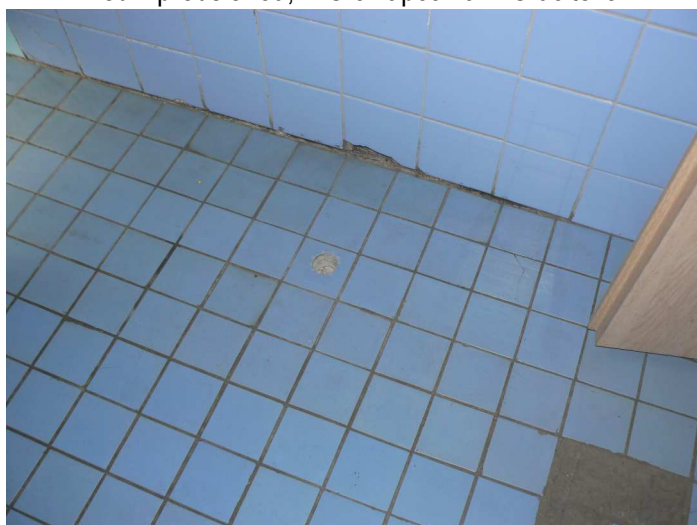
**F20** Pohľad na trhlinu v priečke predsie WC chlapcov v jej napojení na priečku chodby



**F21** Pohľad na trhliny pod stropom v priečkach v nároží medzi predsieňou, WC chlapcov a WC učiteľiek



**F22** Pohľad na trhliny nad dverami v priečke medzi predsieňou a WC chlapcov



**F23** Pohľad na vrt v podlahe predsie WC chlapcov pre prieskumnú penetračnú sondu "PS1"



**F24** Detail trhliny v styku podlahy predsie WC chlapcov s priečkou medzi ňou a miestnosťou upratovačky

# Fotosnímky objektu "B1"



**F25** Pohľad na trhliny v priečke nad dverami medzi WC chlapcov a jeho predsieňou



**F26** Pohľad na trhliny tesne pod stropom v priečkach medzi WC chlapcov a WC učiteľiek



**F27** Pohľad na trhlinu tesne pod stropom v stene medzi WC chlapcov a WC dievčat a jej výrazné zatečenie



**F28** Pohľad na trhlinu tesne pod stropom v stene medzi WC chlapcov a WC dievčat a jej výrazné zatečenie



**F29** Pohľad na trhlinu pod stropom a žb. prievlakom na okraji steny medzi WC chlapcov a WC dievčat



**F30** Pohľad na vrt v podlahe WC chlapcov pre prieskumnú penetračnú sondu "PS2"